



*Сделано нами
с душой и сердцем.*

DENTAL
MILLING AND
PRINTING
3D CENTER



ЦЕНТР
ДЕНТАЛЬНОЙ
ФРЕЗЕРОВКИ
И 3D ПЕЧАТИ



Уважаемые партнеры, дорогие друзья!

На нашем предприятии трудятся замечательные люди, душой и сердцем, прикипевшие к своему непростому и ответственному делу, преданные нелегкой профессии зубного техника, отдающие ей свой богатый опыт, знания и силы.

Мы постоянно расширяемся, копиим багаж знаний для того, чтобы изготовленные изделия радовали заказчика.

Потенциал организации растет, увеличено количество опытных специалистов, занимающихся изготовлением ортопедических конструкций. Расширен парк современного CAD/CAM цифрового оборудования и прочего оснащения, позволяющего производить более качественный продукт.

Активно работает направление производства ортодонтических аппаратов и элайнеров, как классическим методом изготовления, так и с применением современного 3D программного обеспечения и оборудования.

На базе лаборатории ЦДФ выполняются все поставленные задачи наших партнеров. Начиная от простых конструкций до самых сложных, инновационных решений. В арсенале имеются несколько дентальных фрезерных станков и 3D принтеров, благодаря которым возможно изготовить практически любой тип конструкций, а также их элементы, как с уровня оттиска, так и с файла STL. Для улучшения качества выпускаемой продукции повседневно применяется технология селективного лазерного плавления, методика SLM печати. Все выпускаемые детали ортопедических конструкций из кобальт - хромовых сплавов печатаются или фрезеруются, что позволяет добиваться исключительной прецизионности.

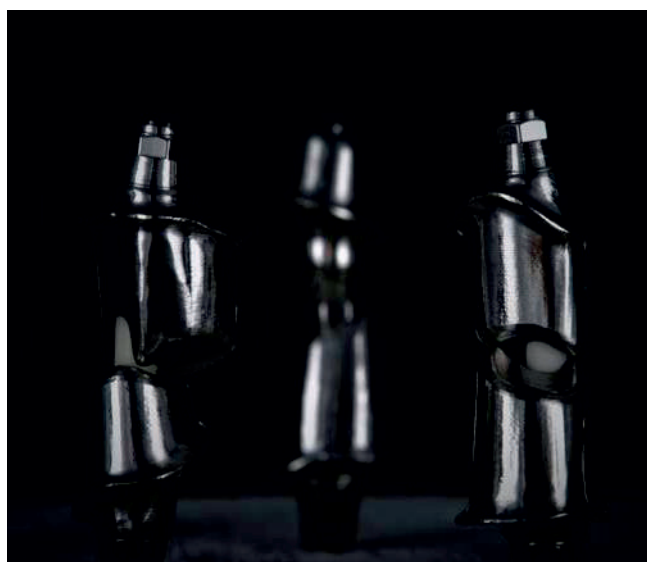
Плодотворная работа с качественными зарубежными материалами таких производителей как Dentsply Sirona, Kuraray, Interdent, Ivoclar, Shofu, Amann-Girrbach, Bredent, Renfert и других передовых компаний, позволяют выполнять качественные работы, а также постоянно повышать их уровень.

Сотрудничая с Центром Дентальной Фрезеровки, заказчик всегда спокоен за качество изготовленной конструкции. Даже если у заказчика имеется своя зуботехническая лаборатория, возможно изготовление работ с файла STL. Произведем практически любую конструкцию согласно техническому заданию, выполним работу согласно требованиям.

С Уважением, коллектив Центра Дентальной Фрезеровки и 3D Печати

г.Оренбург, ул. Терешковой 140/1 www.dental56.ru

Первое на что хотелось бы обратить внимание, то что мы можем изготовить любую супраструктуру, как из титановых сплавов так и из CoCr сплавов предназначенных для любых типов конструкций.



Индивидуальные абатменты с сформированным кратером прорезывания позволяют выполнить работу так, чтобы искусственный зуб на имплантате, в районе шейки зуба, выглядел, как естественный. Стандартные абатменты нам такой возможности не дают. Изготовление возможно для любой системы имплантатов. Такой подход позволит сэкономить финансовые затраты, так как стоимость стандартных, оригинальных абатментов, особенно на премиальные системы имплантатов высока. Так же вы будете уверены в том, что эти абатменты выполнены из высококачественного материала, что немаловажно, ведь эта конструкция будет долгие годы стоять в полости рта.

На фото видно как это выглядит на модели, а также как в последующем будет выглядеть в полости рта пациента. Еще одним немаловажным преимуществом является то, что при формировании пищевого комка из-за плотности прилегания интерфейса абатмента к слизистой оболочке полости рта, поднутрения для попадания частиц пищи практически исключены или и вовсе будут отсутствовать.





Абатменты из кобальто-хромового (CoCr) сплава. Данные абатменты вырезаны на высокоточном фрезерном станке Imes-Core. Благодаря такой технике изготовления, индивидуальный абатмент под трансокклюзионную фиксацию (фиксацию винтом через коронку), не состоит из 2х частей как это бывает при изготовлении абатмента на выжигаемом основании с применением технологии литья, т.к. в этом

случае невозможно гарантировать идеально заданный цементный зазор. Фрезеровка позволяет создать более крепкую, единую конструкцию, которая лишит вас последующих проблем с разделением клеиваемых частей, а во время фиксации обезопасит от попадания фиксирующего цемента в труднодоступные места. Хотя, в последнее время тенденция идет к тому, чтобы изготавливать абатмент под нанесение керамических масс все-таки нужно из двух частей, так как к имплантату винтом должна быть притянута конструкция из того же материала. Дело в том, что при затягивании, согласно исследованиям, более жесткий материал раздавливает мягкий, поэтому при чрезмерном усилии может ломаться шейка имплантата. Соответственно на данный момент мы чаще применяем технологию SLM печати на титановое основание фирмы GeoMidi, с последующей клеей. В итоге титановое основание идеально сочетается с имплантатом, а отпечатанная часть абатмента из CoS сплава обладает высокой точностью, особенно в поле цементного зазора, исключая расфиксации таких конструкций во время эксплуатации. Исходя из того что методик изготовления и технологий применения огромное количество, на нашей базе мы можем выполнить любой заказ по техническому заданию, начиная от обычного титанового абатмента и заканчивая наисложнейшими фрезерованными или напечатанными на 3D принтерах конструкциями.

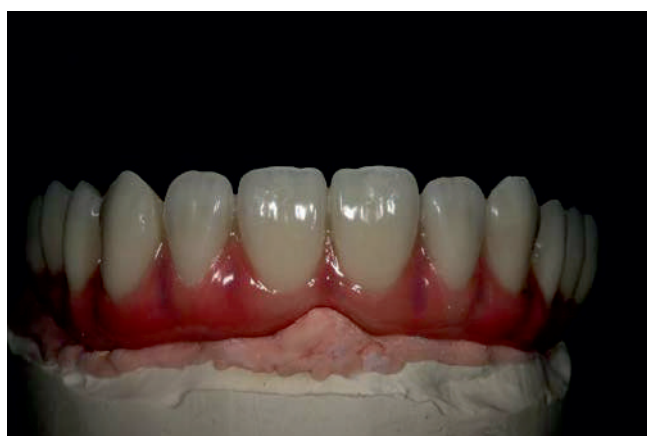
Вот наглядный пример работы для одного из наших партнеров. У пациента стояли стандартные абатменты и постоянно забивалась пища, слизистая все время раздражалась, всегда была гиперемирована и отечна. Доктором был сделан заказ на изготовление винтовой фиксации, где мы обсудили что шахта будет выходить язычно. Но далее, после консультации с пациентом, где ему предложили данный вариант конструкции, было принято решение об изготовлении именно его, несмотря на эстетические деформации. Главное в данной работе было восстановление функции и предупреждение попадания остатков пищи в труднодоступные места. Итог, работа выполнена и сдана, все довольны!



Сегодня в современной имплантологии и ортопедии есть такое понятие как все на 4х, либо все на бти имплантатах. С каждым днем таких заказов становится все больше. На базе нашей лаборатории мы можем изготовить любую вариацию такой конструкции, начиная от простого металло-акрила, заканчивая цирконий-дисиликатом лития. Так же это может касаться и балочных конструкций. Вам нужна балочная конструкция?! Пожалуйста, любого дизайна и практически с любым видом крепления ответной части!

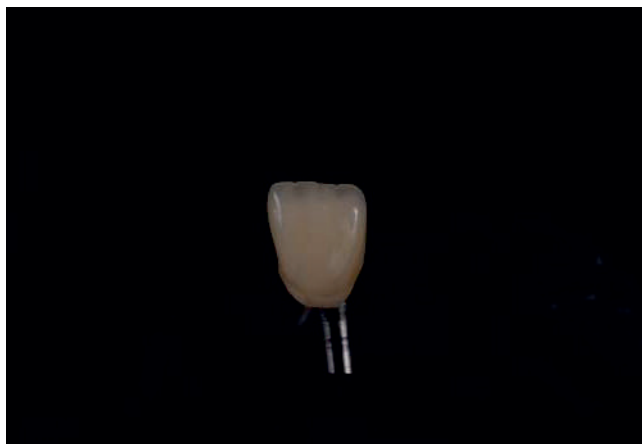
Все подобные конструкции мы фрезеруем, а благодаря сканированию постановки зубов после проверки в полости рта, возможно точное сканирование с последующим редуцированием на толщину облицовываемого материала.

Это касается всех типов конструкций при полной и частичной адентии.



ЦЕНТР ДЕНТАЛЬНОЙ ФРЕЗЕРОВКИ И 3D ПЕЧАТИ

На данном фото изображена фронтальная металлокерамическая коронка на абатменте из CoCr для трансокклюзионной фиксации в полости рта. Шахта выходит с небной стороны, эстетика высокого качества, никакого цемента, пригодна для ремонта. Правда, не всегда возможно расположить имплантат так как нужно, по ряду причин. При такой ситуации, предположить размещение имплантата в костных тканях мы можем с помощью изготовления для вас хирургических шаблонов, выполненных на основании компьютерной томографии и отсканированных моделей челюстей. Хирургические шаблоны мы печатаем на таких принтерах как ASIGA и FormLabs Form3, только качественными, биоинертными смолами от производителей Detax и FormLabs.



На 3D принтерах мы так же изготавливаем цифровой wax-up, моделируем в программах будущий прототип конструкции, а затем печатаем модели. Принимая файл stl, полученный с интэрорального сканера, изготавливаем разборные модели, также посредством печати. Помимо этого возможна печать индивидуальных ложек и многого другого.



Немаловажно применение этих технологий в печати каркасов, для последующего прессования керамики.

Все конструкции, которые изготавливаются у нас, моделируются в дентальном программном обеспечении (ExoCad, 3Shape), поэтому прецизионность и цементный зазор каркасов и коронок идеален, равномерен по всему контуру отпрепарированной культи.

Для высококачественного отверждения напечатанных деталей в своем производстве мы применяем УФ камера Magnum Dental Flash. Камера оборудована мощными импульсными лампами и опцией инертного защитного газа. Весь процесс происходит в азотной среде благодаря чему гарантируется максимальная прочность и биосовместимость получаемых изделий.

В своей практике мы постоянно применяем технологию лазерного селективного

плавления SLM. Благодаря тому, что мы имеем соответствующее оборудование скорость и качество выполнения работ увеличивается в разы. Печатаем мы на VulcanTech VM 120 – высокоточный SLM принтер. Поле печати составляет 120x120, что позволяет изготавливать более 200 каркасов за одну загрузку, а так же объемные конструкции большой протяженности из кобальта-хромовых сплавов. Современная методика селективного спекания заметно шагнула вперед. Кристаллическая решетка, наплавленных лазером сплавов стала более плотной и правильной, что не только позволило этой технологии заменить литье, но и улучшить свойства элементов ортопедических, ортодонтических и других конструкций



ЦЕНТР ДЕНТАЛЬНОЙ ФРЕЗЕРОВКИ И 3D ПЕЧАТИ



Благодаря тому, что у нас имеется свой учебный зал, наши специалисты проходят обучения и получают знания и опыт не только выезжая в соседние регионы и страны, а так же на базе нашего центра дентальной фрезеровки. Такой подход позволяет обучать не одного, а сразу несколько специалистов.





ЦЕНТР ДЕНТАЛЬНОЙ ФРЕЗЕРОВКИ И 3D ПЕЧАТИ

Мы имеем большой опыт в работе с конструкциями бюгельного типа, замковыми креплениями, телескопическими коронками. В процессе строго выполняются все этапы работы, ничего не пропускается и не игнорируется. Правильный подход к параллелометрии позволяет нам добиваться уверенного пути введения, а так же хорошей фиксации. В последнее время все чаще применяется метод цифровой параллелометрии. Используется и электролитическая полировка, благодаря которой выполировываются все оксиды, даже с самых труднодоступных мест, поэтому важность данного этапа очевидна.





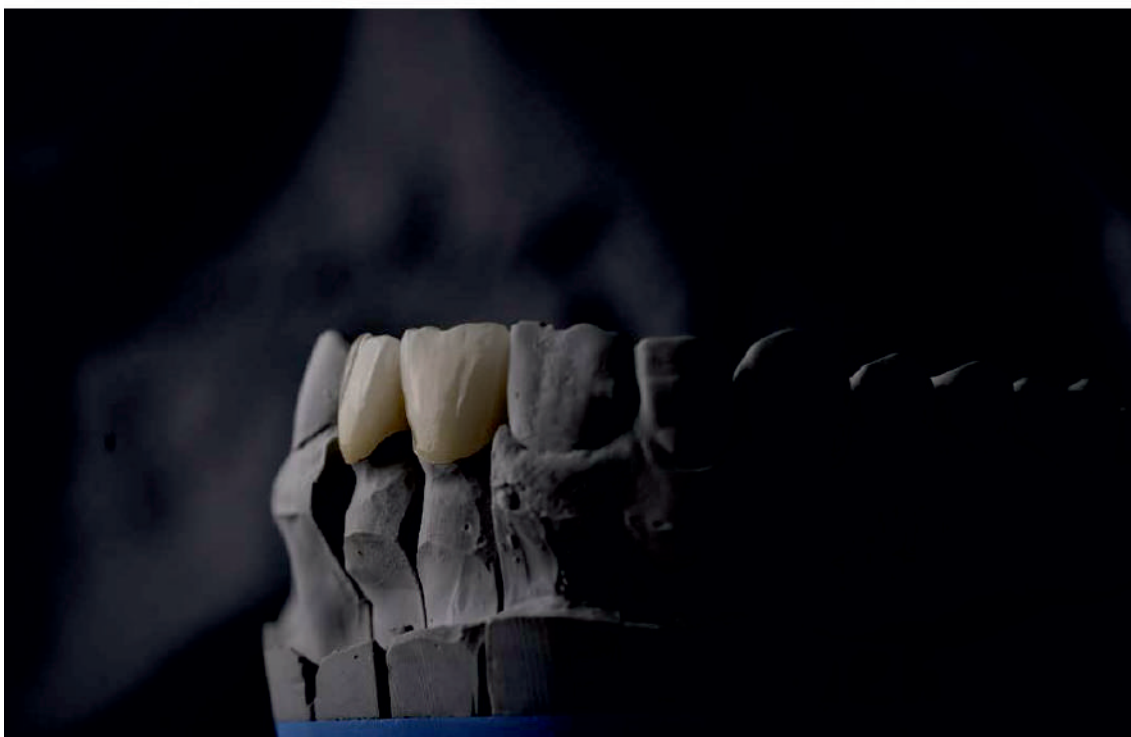
Выполнение металлокерамических или безметалловых конструкции может быть исполнено в любом формате. В нашем арсенале несколько вариантов керамических масс, красок, видов диоксида циркония и дисиликатов лития.

Возможно исполнение классического нанесения, opak дентин-дентин-эмаль, а так же многослойного с применением всевозможных эффектов структуры зуба.







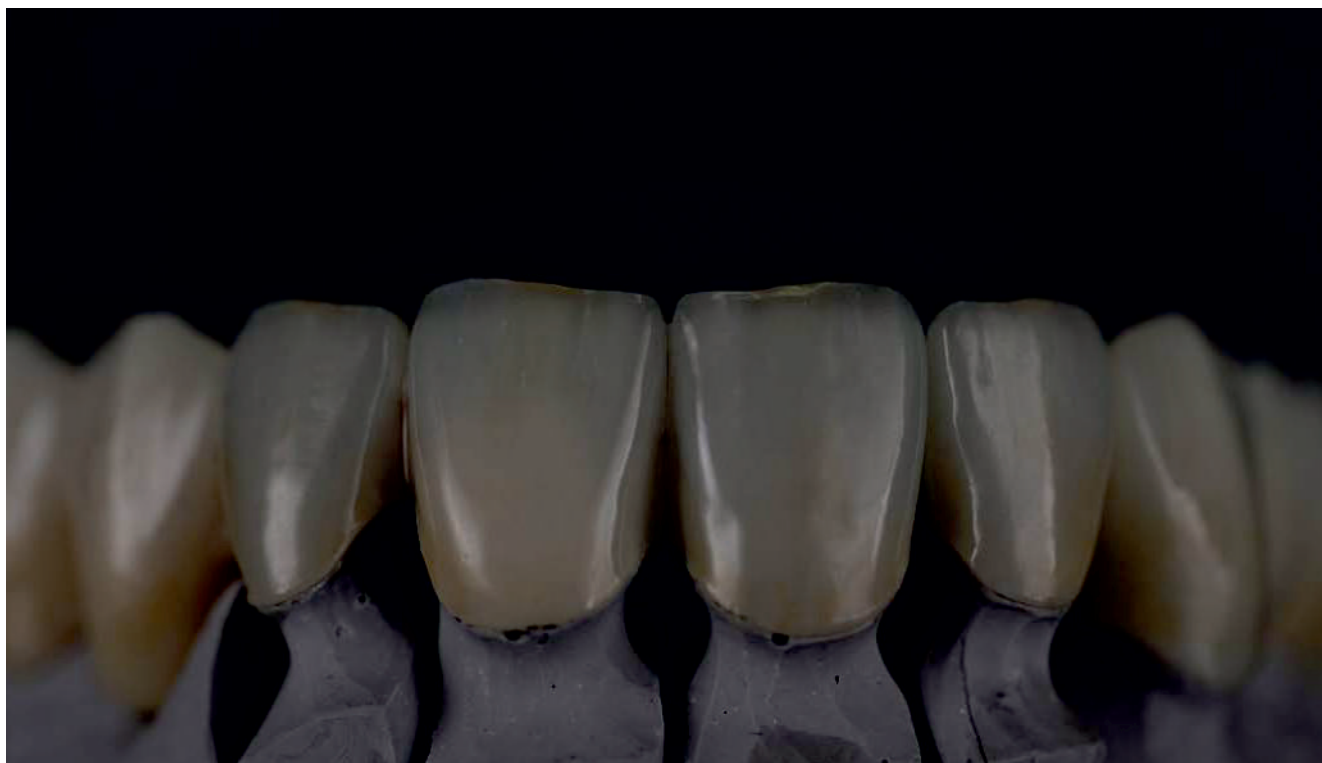












Все представленные фотографии выполненных работ показывают, что в нашем центре могут выполнять разноплановые работы. Снимки работ в данном издании принадлежат Центру Дентальной Фрезеровки и были сделаны исключительно на базе нашей лаборатории.

Если вы хотите чтобы и для вас была изготовлена функциональная, высокоэстетичная работа - обращайтесь к нам! Благодаря сотрудничеству с нами, вы увеличите объем и стоимость своих работ, приобретете большее количество пациентов, нуждающихся в качественных ортопедических конструкциях.

Для постоянных партнеров работает система лояльности - доставка готовых работ, бесплатный фотопротокол на базе лаборатории.

Для комфортной и быстрой связи между докторами и техниками, создаются группы в мессенджерах, где обе стороны обмениваются информацией по той или иной работе. Сроки выполнения стандартных работ - 4+3 рабочих дня с уровня оттиска, без учета субботы и воскресенья. Для зуботехнических лабораторий 1-2 дня.

Что касается комбинированных, сложных работ и т.д., то сроки оговариваются в индивидуальном порядке, со специалистом который будет выполнять для вас данную работу. Обращаем Ваше внимание, что все сроки указаны без учета времени на доставку работы, так как доставка может осуществляться в разные регионы и занимать различные временные диапазоны.

Требования к оттискам и комплекту входящей работы, конечно же есть, но каждый слепок обсуждается с доктором, если этого не произошло то оттиски запущены в работу.

Оплата за работы может производиться как за наличный, так и за безналичный расчет. Система лояльности работает только при наличном расчете.

Мы очень надеемся на сотрудничество с вами, совместную работу и постоянное развитие в нашем нелегком деле.

С уважением, коллектив Центра Дентальной Фрезеровки
г. Оренбург ул. Терешковой 140 «Центр Дентальной Фрезеровки»
Прейскурант на выполнение работ по изготовлению дентальных конструкций.



DENTAL
MILLING AND
PRINTING
3D CENTER



ЦЕНТР
ДЕНТАЛЬНОЙ
ФРЕЗЕРОВКИ
И 3D ПЕЧАТИ

 **8 961 911 14 44**   

 **156lab3d**

 **ул. Терешковой 140**

ИМЕЮТСЯ ПРОТИВОПОКАЗАНИЯ, ПРОКОНСУЛЬТИРУЙТЕСЬ С ВРАЧОМ.